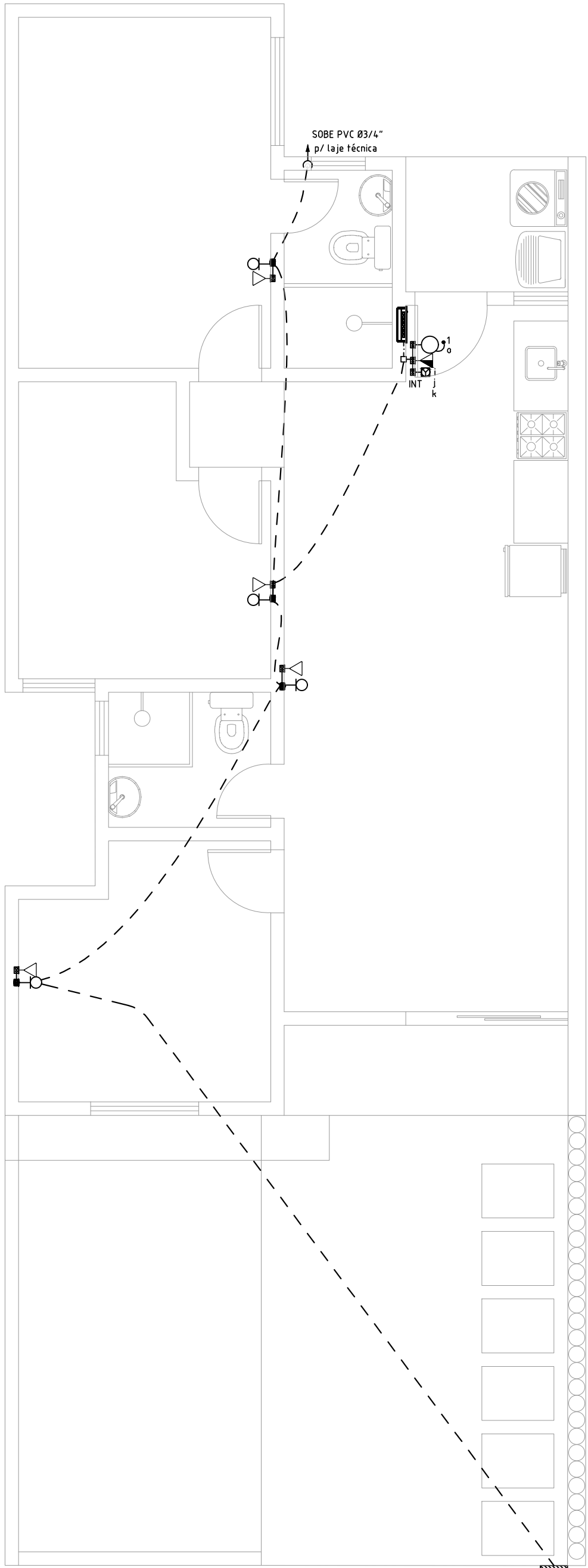
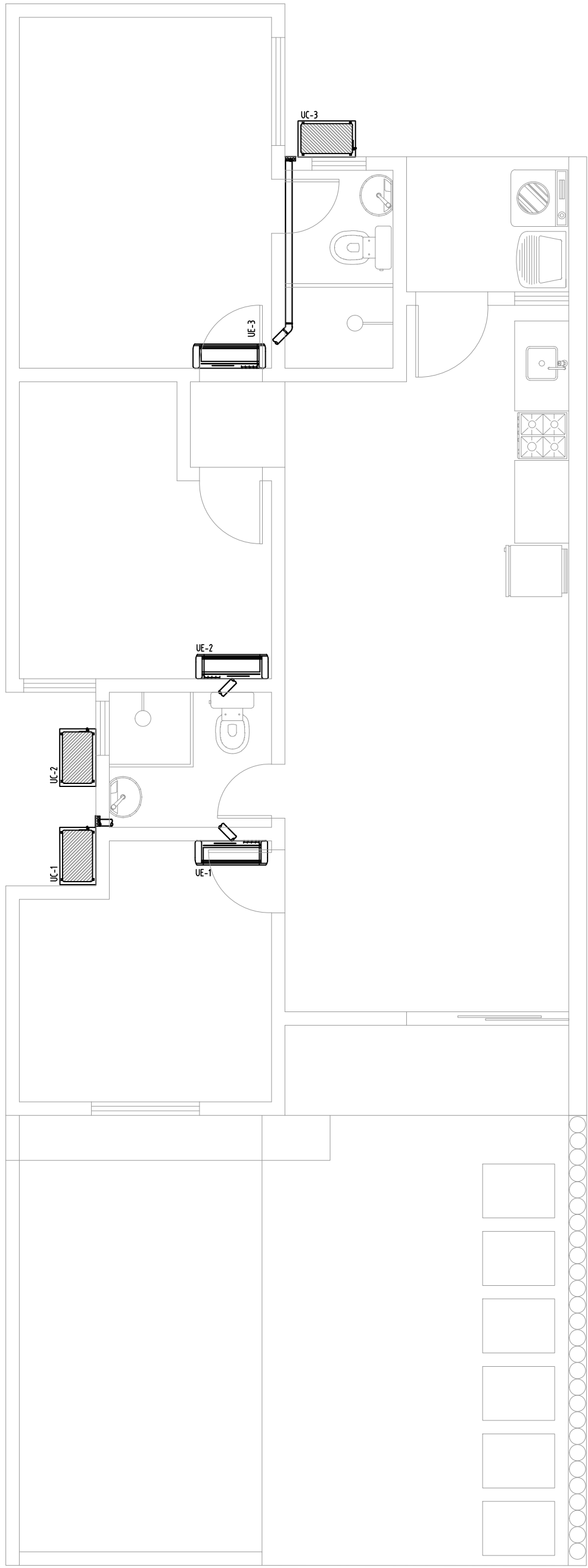


PLANTA BAIXA – INSTALAÇÕES ELÉTRICAS
ESCALA 1:50



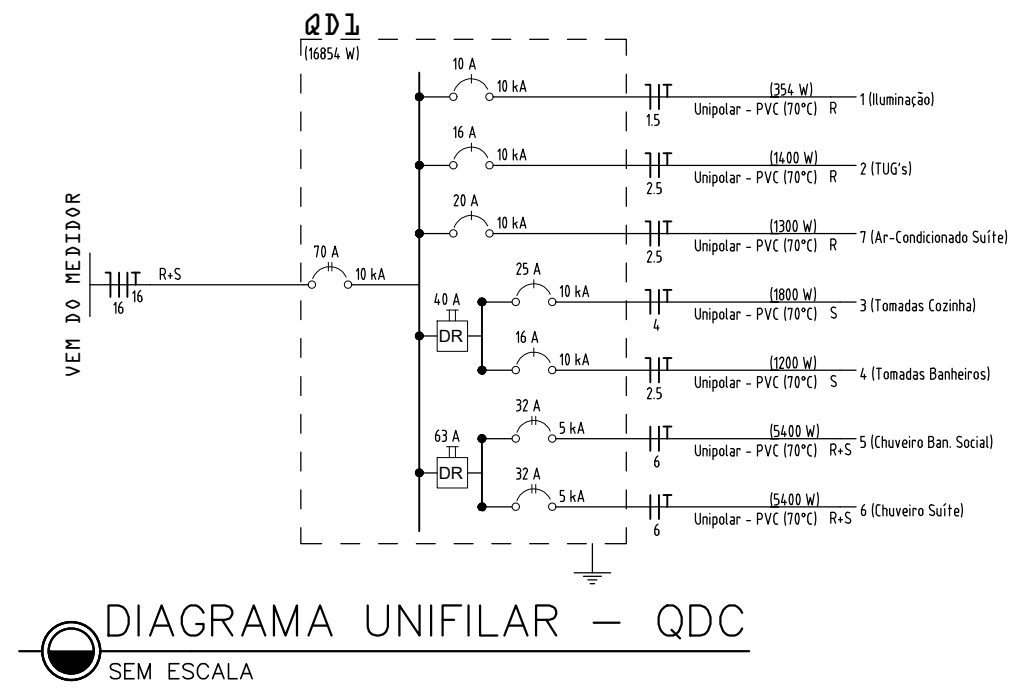
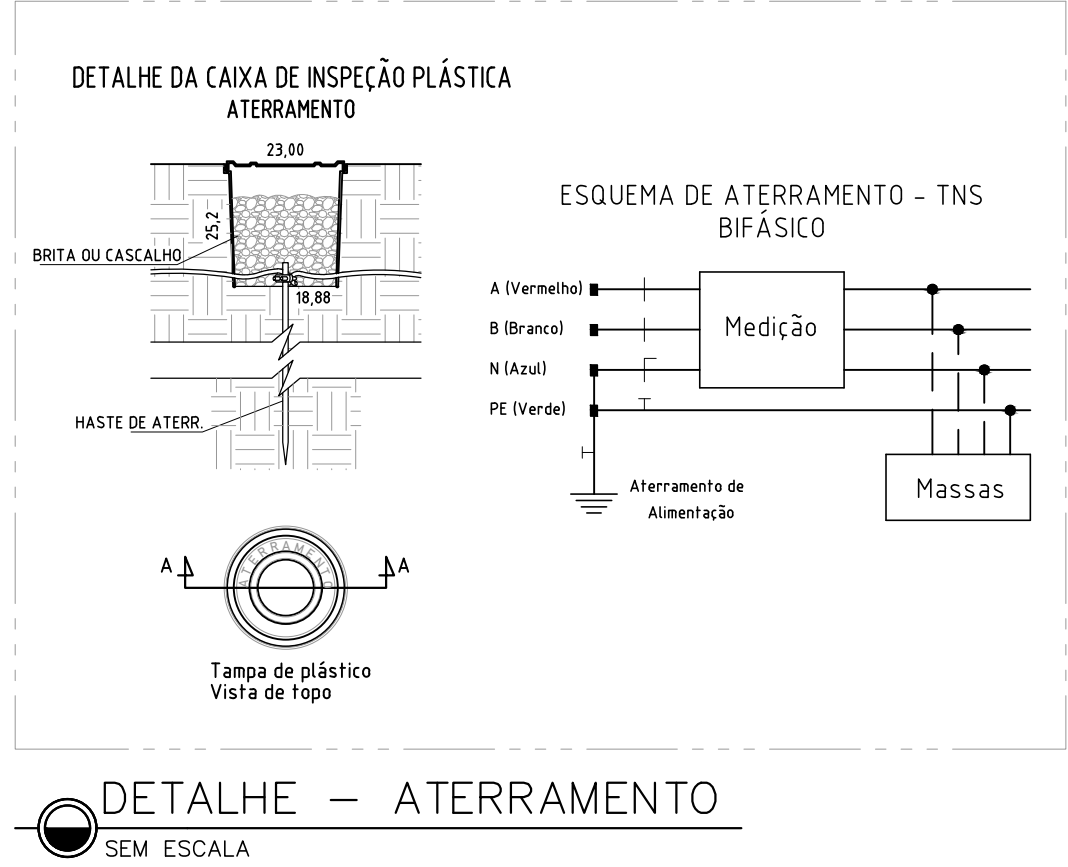
PLANTA BAIXA – TV E TELEFONIA
ESCALA 1:50

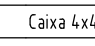



PLANTA BAIXA – AR-CONDICIONADO
ESCALA 1:50

Circuito	Descrição	Esquema	Método de inst.	Tensão (V)	Iluminação (W)			Tomadas (W)				Pot. total. (VA)	Pot. total. (W)	Fases	Pot. - R	Pot. - S	Pot. - T	FP	FCT	FCA	It ¹ (A)	Ip (A)	Seção (mm ²)	It (A)	Disj (A)	dV parc (%)	dV total (%)
					15	24	35	0	3	10	600	1300	5400		(VA)	(W)	(W)										
1	Iluminação	F-N-T	B1	127 V	10	3	3	1	9				436	354	R	354		0.81	100	0.80	0.6	3.4	15	17.5	10	0.13	1.31
2	TUC's	F-N-T	B1	127 V						14			1400	1400	R	1400		100	100	0.80	13.8	11.0	25	24.0	16	1.09	2.27
3	Tomadas Cozinha	F-N-T	B1	127 V					5	3			2300	2300	S		2300	100	100	13.4	18.1	4	32.0	25	0.45	1.63	
4	Tomadas Banheiros	F-N-T	B1	127 V						2			1200	1200	S		1200	100	100	4.7	9.4	2.5	24.0	16	0.56	1.13	
5	Chuveiro Ban. Social	F-F-T	B1	220 V							1	5400	5400	R-S	2700	2700	100	100	24.5	24.5	6	41.0	32	0.59	1.16		
6	Chuveiro Suíte	F-F-T	B1	220 V							1	5400	5400	R-S	2700	2700	100	100	24.5	24.5	6	41.0	32	0.07	1.25		
7	Air Condicionado	F-N-T	B1	127 V							1	1548	1300	R	1300		0.84	100	0.80	15.2	12.2	25	24.0	20	0.63	1.81	
TOTAL					10	3	3	3	1	9	19	5	1	2													

QUADRO DE CARGAS
S/ ESCALA



Legenda – TÉRREO		Legenda de condutos	
	2 Tomadas baixas a 0,30m do piso, quando não indicado		Elétrica
	2 Tomadas médias a 1,10m do piso, quando não indicado		Teto
	Caixa 2x4" de embutir		Média
	Caixa 4x4" de embutir		Baixa
	Entrada de telefonia/interfonia		Piso
	Central de interfonia coletiva		
	Entrada de serviço		
	Interruptor inteligente 1 tecla - 1,10m do piso, quando não indicado		
	Interruptor inteligente 2 teclas - 1,10m do piso, quando não indicado		
	Interruptor simples 1 tecla - 1,10m do piso, quando não indicado		
	Interruptor simples 2 teclas - 1,10m do piso, quando não indicado		
	Interruptor simples e Tomada hexagonal a 1,10m do piso, quando não indicado		
	Ponto de TV a 0,30m do piso, quando não indicado		
	Ponto genérico de luz		
	Ponto genérico de luz na parede - 1,80m do piso quando não indicado		
	Pulsador de campainha 1 tecla - 1,20m do piso, quando não indicado		
	Quadro de distribuição		
	Quadro de medição		
	Tomada RJ45 a 0,30m do piso, quando não indicado		
	Tomada alta a 2,20m do piso, quando não indicado		
	Tomada baixa a 0,30m do piso, quando não indicado		
	Tomada média a 1,10m do piso, quando não indicado		

- Notas Gerais**
- Todo eletroduto deverá ser do tipo rígido, rosqueável ou soldável e ser anti-chamas na bitola de 08" quando não colado.
 - Eletroduto, quando instalado em passagens públicas, deverá ser enterrado (h=0,70m) dentro solo e envelopado por fina camada de concreto e indicado com fita de segurança.
 - Deverá ser usado o código de cores nas instalações:
 - a- Fase: VERMELHO, BRANCO OU MARROM
 - b- Neutro: AZUL ou AZUL CLARO
 - c- Terra: VERDE ou VERDE CLARO
 - d- Retorno: CINZA ou APARELHO
 - Todo cabo de distribuição deverá ser do tipo flexível, anti-chamas, 750V, na bitola de #2,5mm² quando não especificado, com exceção dos cabos de entrada, que deverão ser de 0,6/0,6V.
 - O aterramento deverá ser executado conforme projeto e o cabo de terra será distribuído nas instalações internas e externas será determinado pela a maior bitola das fases dos circuitos lançados. Todos os eletrodutos devem possuir um cabo terra passando.
 - Toda massa metálica deverá estar conectada ao aterramento, à exceção de ferragens com proximidade menores ou iguais a 50cm.

PROPRIETARIA CONSTRUTORA E INCORPORADORA	LUGGI RESIDENCIAL - ALAGOINHAS INSTALAÇÕES ELÉTRICAS - CASAS 3Q CASA 3Q - T3			
	Nº DA FOLHA 04/05	REVISÃO 00	DATA MARÇO/2023	ESCALA 1/50
LOCALIZAÇÃO RUA CONSELHEIRO JUNQUEIRA, LAGOA CAVADA DO MATO, S/N ALAGOINHAS / BA	RESPONSÁVEL TÉCNICO PEDRO DURVAL RIZZO ARAÚJO ENG. CIVIL CREA 92.1010-BA			
	REVISÃO 00	MODIFICAÇÕES EMISSIONAL INICIAL	DATA 24/03/2023	DESENHO LUIZ BRASIL, RAFAEL FL.
DOCUMENTO LUGGIALA-INSTEL-CASA3Q-AB-04-R00	01	-	20/05/2024	PROJETO LUIZ BRASIL, RAFAEL FL.
	AB	AS BUILT	-	-